

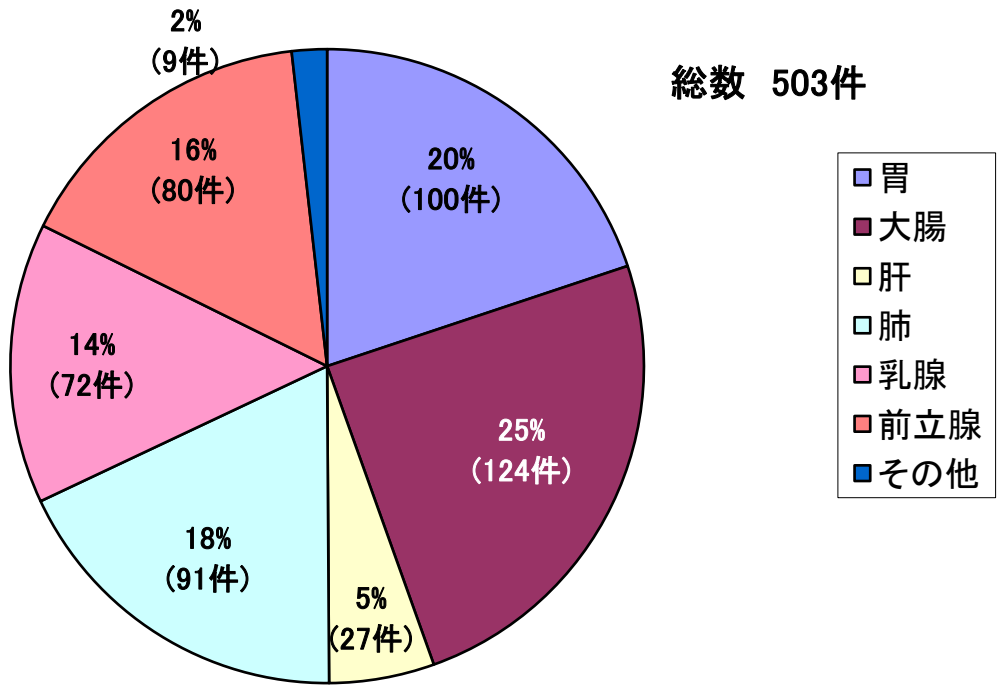
2010年 院内がん登録集計報告

- ・2010年1月より5大がん(胃、大腸、肝、肺、乳腺)にて登録開始。
- ・2010年5月より前立腺がん登録開始。
- ・その他のがんに関しては、同時期に診断された多重がんのみを登録。

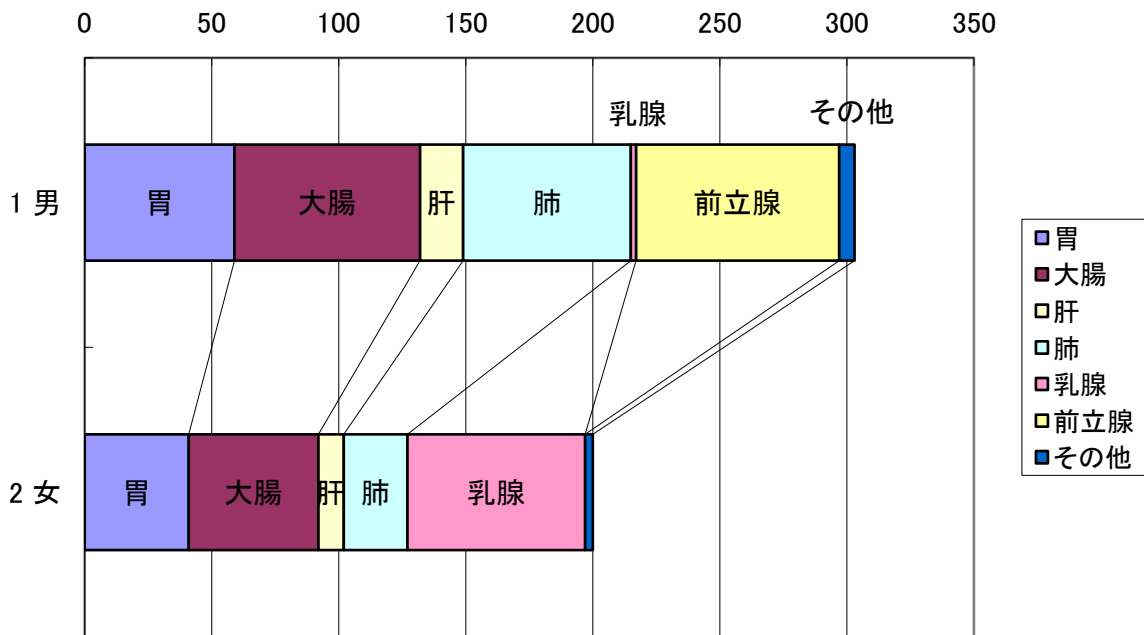
1. 部位別 地域別 登録件数

部位	診断時住所(市区町村)												計
	諫早市	雲仙市	南島原市	島原市	大村市	長崎市	佐世保市	平戸市	西彼杵郡時津町	東彼杵郡東彼杵町	東彼杵郡波佐見町	藤津郡太良町	
胃	71	14	6	4	2	0	1	1	0	0	0	1	100
大腸	86	17	7	5	2	2	0	0	1	0	0	4	124
肝	14	4	8	1	0	0	0	0	0	0	0	0	27
肺	59	12	15	1	1	2	0	0	0	1	0	0	91
乳腺	46	12	9	2	1	2	0	0	0	0	0	0	72
前立腺	55	11	9	0	2	2	0	0	0	0	1	0	80
膵	1	0	0	0	0	0	0	0	0	0	0	0	1
食道	1	0	0	0	0	0	0	0	0	0	0	0	1
皮膚	1	0	0	0	0	0	0	0	0	0	0	0	1
卵巣	1	0	0	0	0	0	0	0	0	0	0	0	1
腎	1	0	0	0	0	0	0	0	0	0	0	0	1
膀胱	2	0	0	0	0	0	0	0	0	0	0	0	2
悪性リンパ腫	1	0	0	0	0	0	0	0	0	0	0	0	1
部位不明	1	0	0	0	0	0	0	0	0	0	0	0	1
計	340	70	54	13	8	8	1	1	1	1	1	5	503

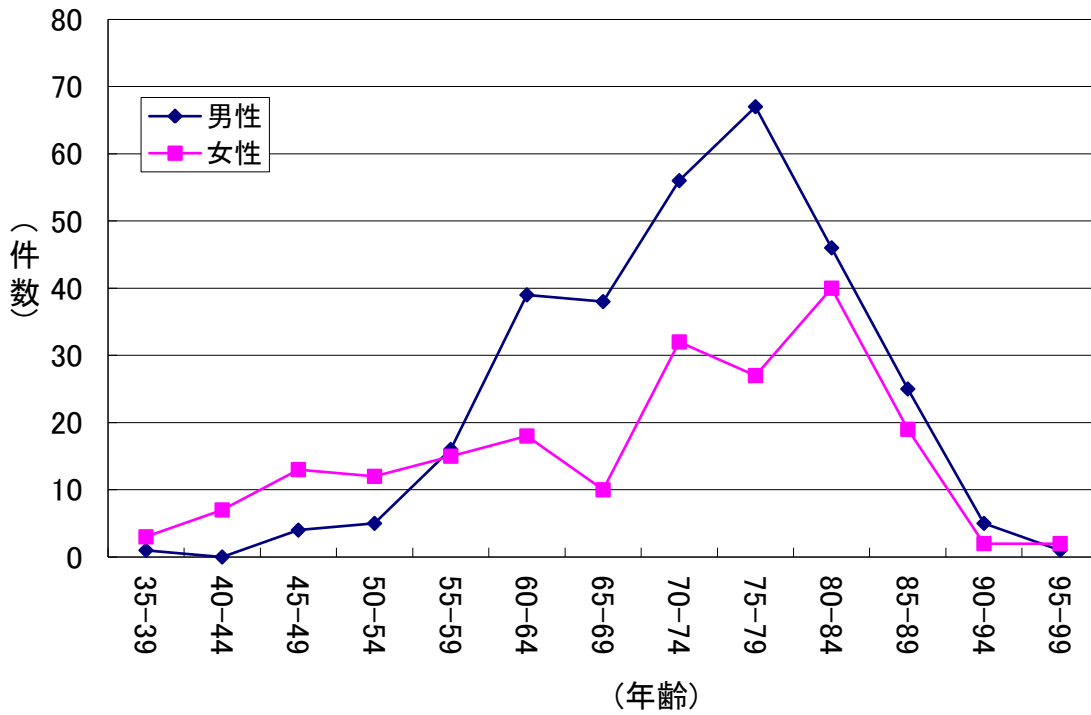
2. 部位別 件数



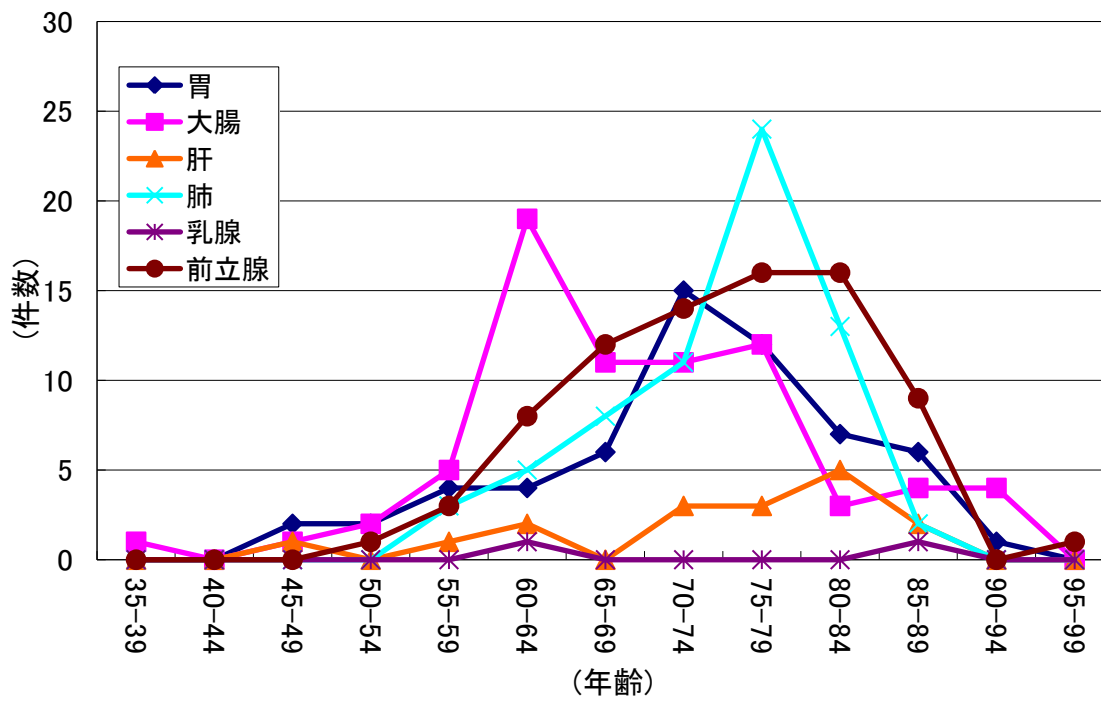
3. 男女別 部位別 件数



4. 年齢別 件数



5. 年齢別 件数[男性]



6. 年齢別 件数[女性]

